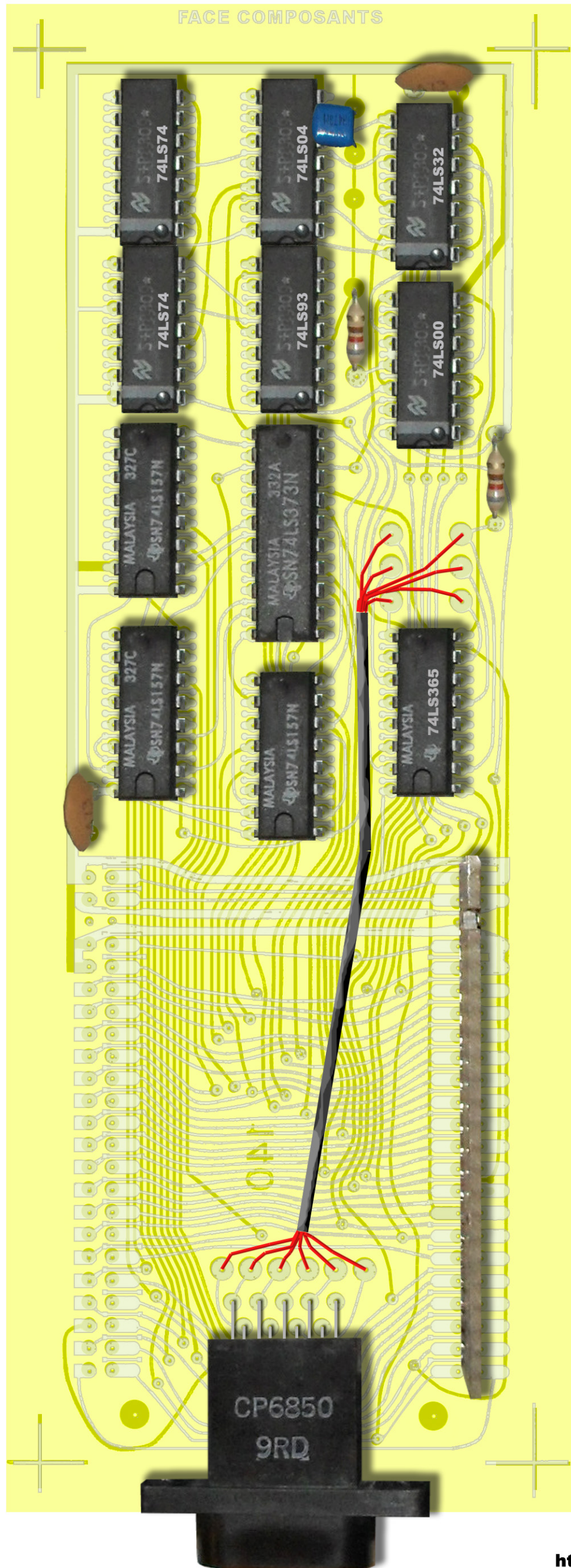


# ADAPTATEUR DE CARTOUCHES VTR



**VTA Software**

**Adaptateur**

**Haute résolution**

**Graphique**

## ADAPTATEUR GRAPHIQUE

L'adaptateur graphique que vous venez d'acquérir, permet l'utilisation de cartouches de jeux VTR, sans aucune intervention à l'intérieur de votre ZX.

D'autre part, vous pourrez aussi créer toute sorte de caractères s'inscrivant dans une matrice de 8 x 8, ceci à l'aide de la cartouche RAM.

### MISE EN OEUVRE

Pour le branchement procéder dans l'ordre suivant :

- 1) Débrancher l'alimentation du ZX.
- 2) Brancher l'adaptateur graphique au ZX.
- 3) Brancher votre cartouche sur le connecteur supérieur de l'adaptateur graphique.
- 4) Brancher votre manette de jeu sur la prise latérale de l'adaptateur graphique.
- 5) Brancher, éventuellement le ou les extensions nécessaires, au connecteur arrière de l'adaptateur graphique (exemple : carte son, mémoire 16K, etc...).
- 6) Brancher l'alimentation de votre ZX.

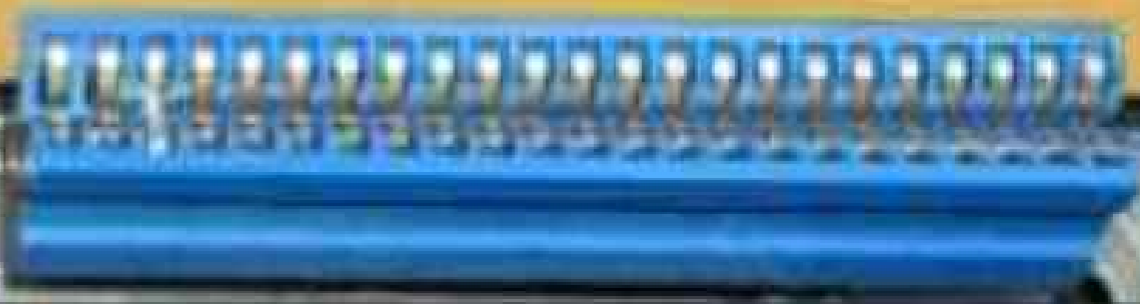
Par la suite, débrancher toujours l'alimentation en premier lieu, avant de débrancher ou de rebrancher une extension.

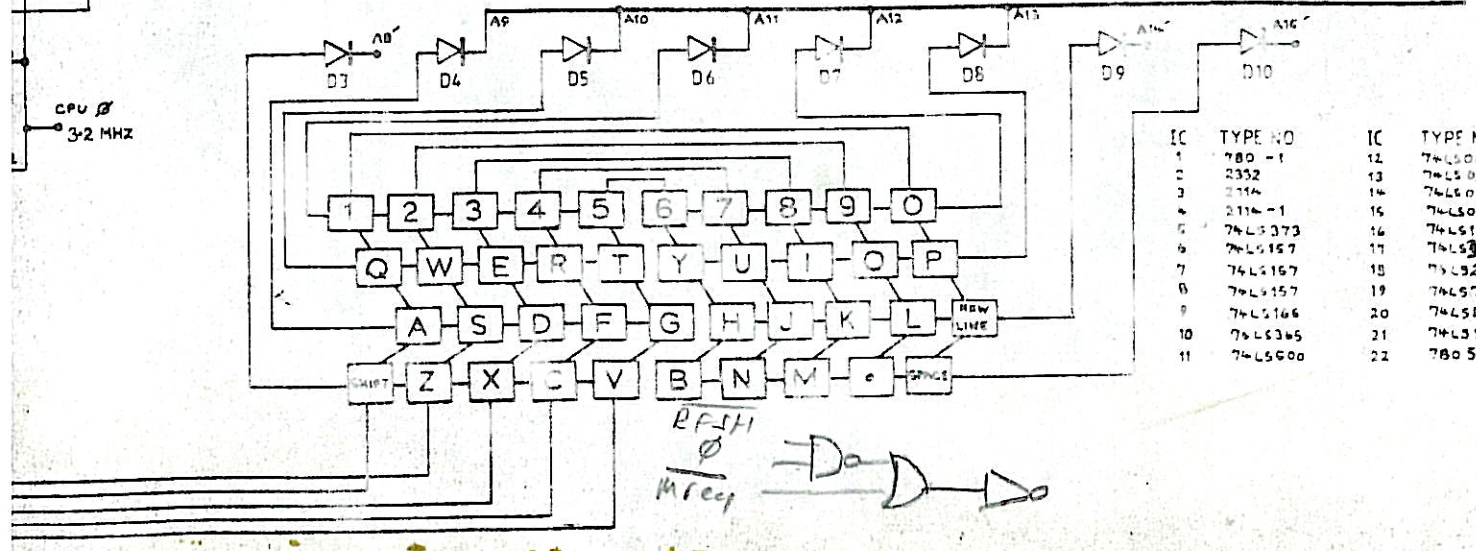
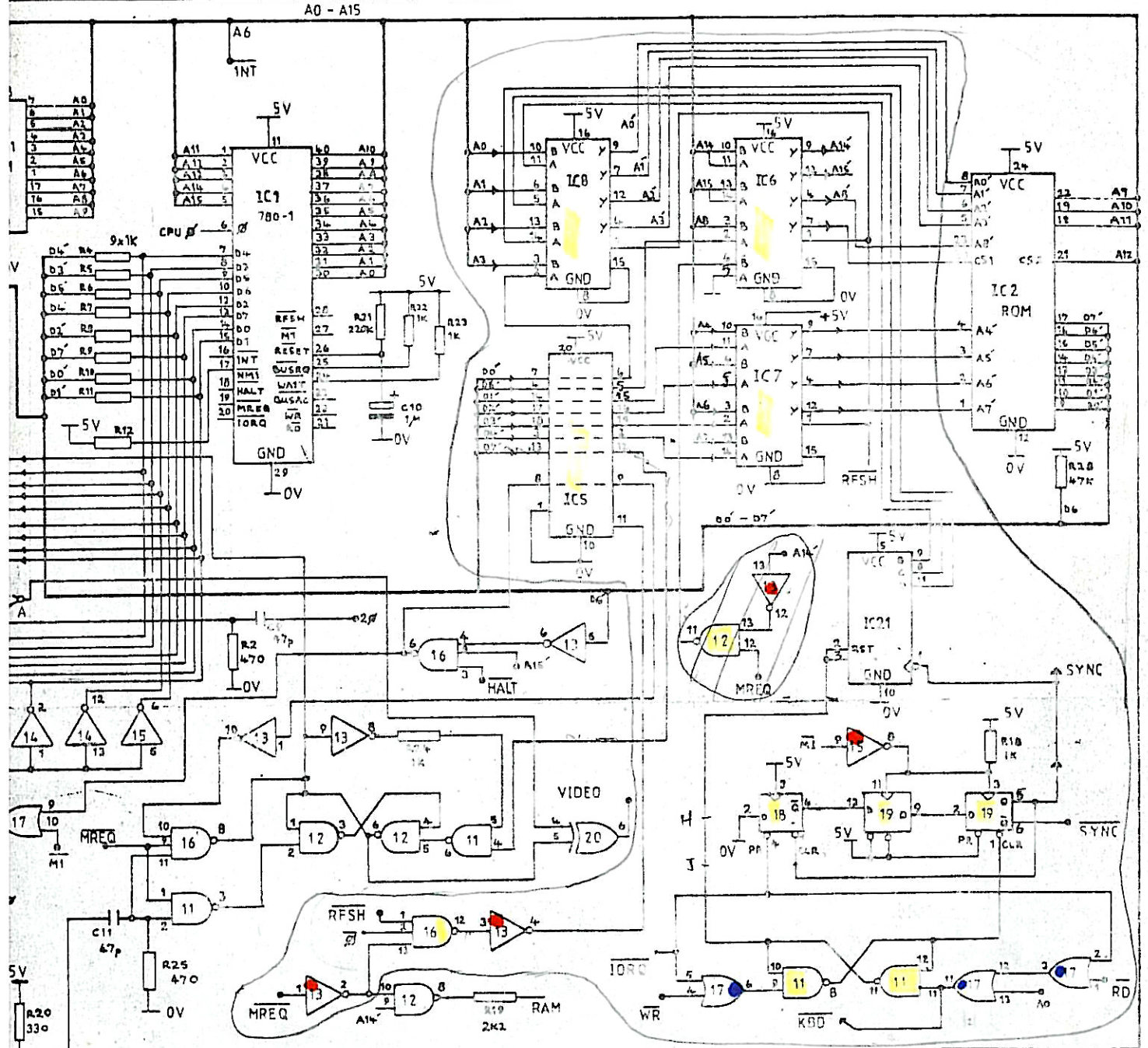
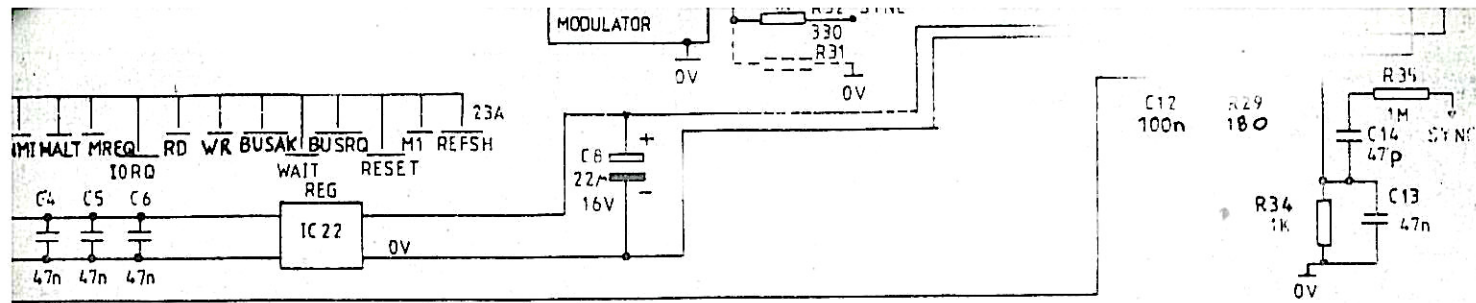
Pour le reste, il faut vous reporter à la notice d'emploi de la cartouche que vous voulez exploiter.



VTA Informatique

**VTA Informatique**

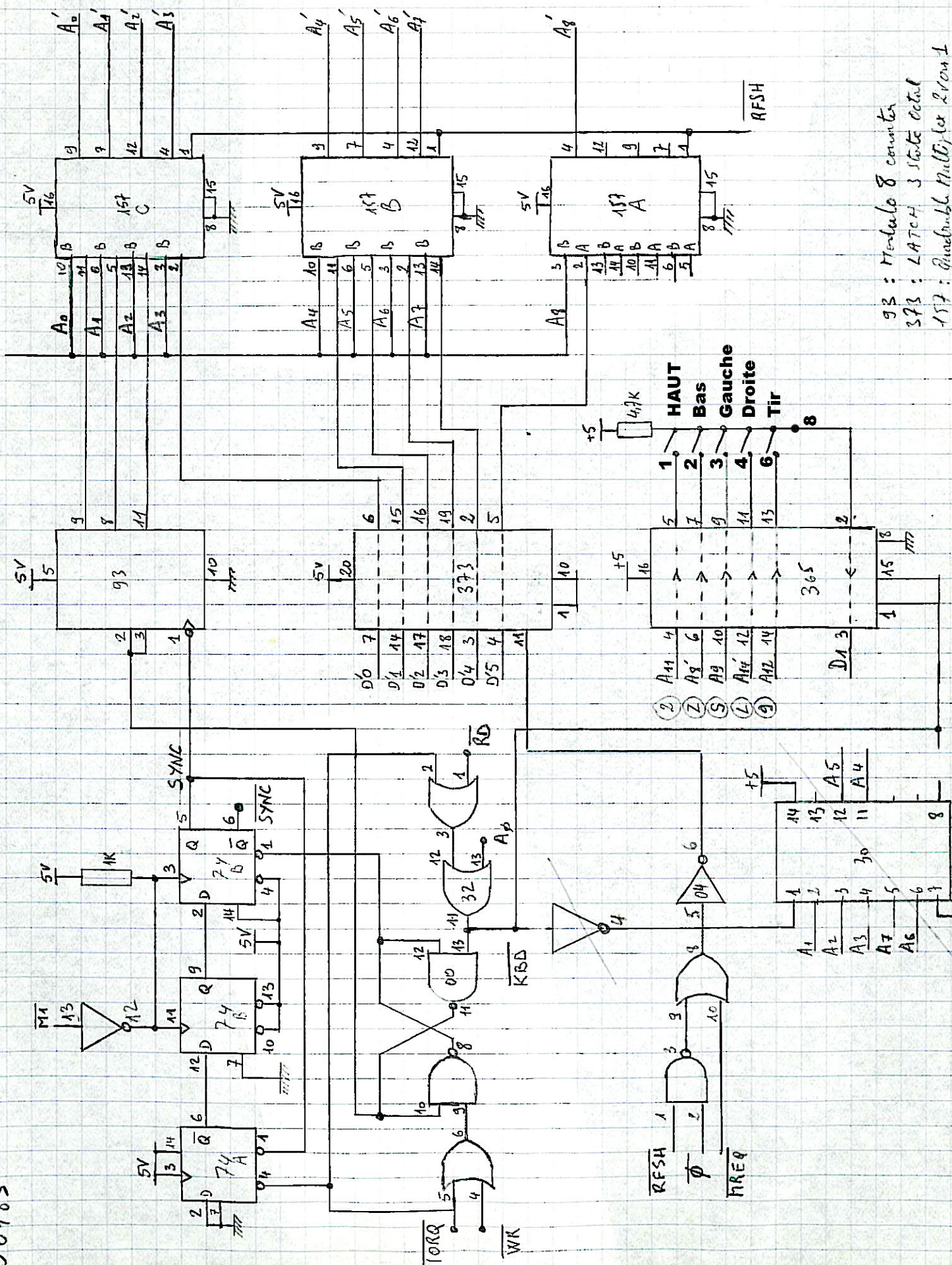




IC	TYPE NO	IC	TYPE NO
1	780-1	12	74LS00
2	2352	13	74LS04
3	2314	14	74LS06
4	2116-1	15	74LS06
5	74LS373	16	74LS10
6	74LS157	17	74LS32
7	74LS157	18	74LS22
8	74LS157	19	74LS74
9	74LS166	20	74LS86
10	74LS345	21	74LS93
11	74LS600	22	7805

REFRESH  
MREQ

050783



93 : Module 8 counter  
 93 : LATCH 3 state octal  
 157 : Quadable Multiplexer 2 on 1  
 74 : Busable à front A

ADAPTEUR GRAPHIQUE

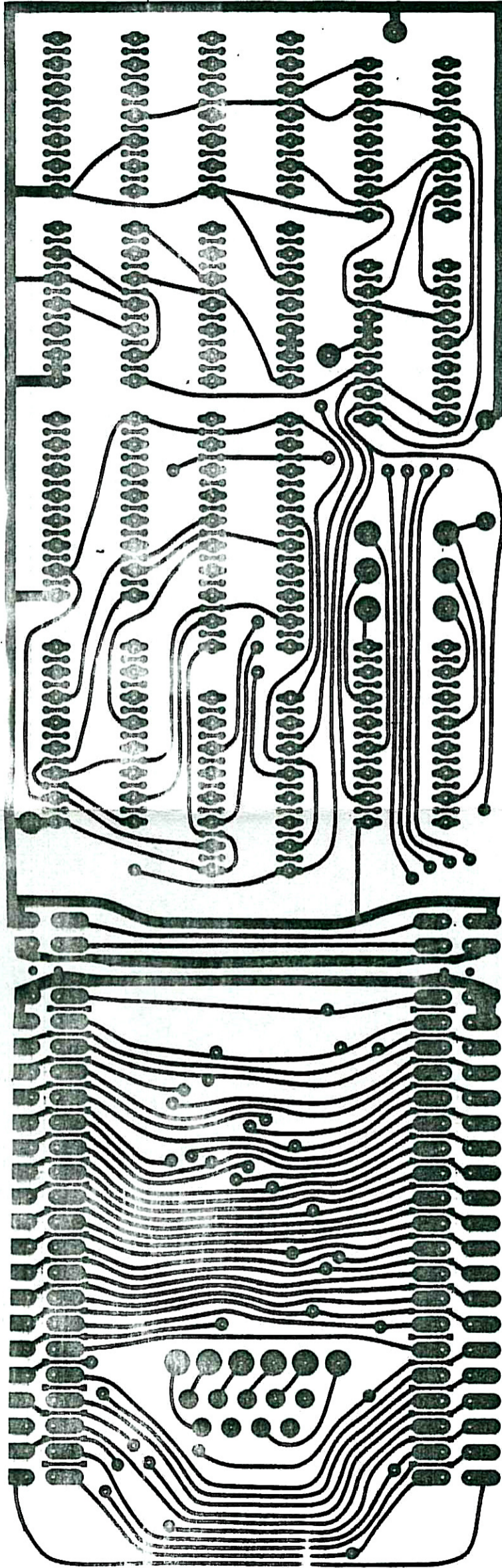
CODE ARTICLE	DESIGNATION	PRIX ACHAT	CODE UNITE	QUANTITE	PRICE TOTAL
1120000	GFC 600UB 47NF-23 50	0.2400	1	2	0.4800
1151280	K6000.174W 5X 600HM	0.0295	1	1000	2.9500
1151364	R6000.174W 5X 0.7KHM	0.0295	1	1000	2.9500
1210020	DIODE 1M4148	0.0900	1	5000	4.5000
1271001	DM 74 LS 157	1.8200	1	3000	5.4600
1271002	DM 74 LS 00	1.0300	1	1000	1.0300
1271004	SN 74 LS 365	1.08300	1	1000	1.08300
1271007	74LS 04	1.09400	1	1000	1.09400
1271011	74 LS 74	1.06000	1	2000	2.12000
1271014	74 LS 775	0.1000	1	1000	0.1000
1271015	74 LS 93	0.6500	1	1000	0.6500
1271113	74 LS 32	1.2400	1	1000	1.2400
1520661	F800P.POUCE 7X0.2	0.2054	4	0.100	0.8216
1520663	F800P.JAUNE 7X0.2	0.1454	4	0.100	0.5816
1520664	F800P.VERT 7X0.2	0.2054	4	0.100	0.8216
1520665	F800P.BLEU 7X0.2	0.1712	4	0.100	0.6848
1520668	F800P.BLANC 7X0.2	0.1712	4	0.100	0.6848
1520669	F800P.NOIR 7X0.2	0.2054	4	0.100	0.8216
1540113	PRISE SUB M 90 A7224	15.0200	1	1000	15.0200
1541101	CONN.WRAPPEF.46FR	6.9500	1	2000	13.9000
1620026	BOITIER MEMOTECH		1	1000	7.1000
1641100	CI RALLONGE DE BUS	15.0000	1	1000	15.0000
1641100	CI ADAPTEUR GRAPH.	22.0500	1	1000	22.0500
1670526	NOTICE ADAPT. GRAPH.	0.5000	1	1000	0.5000
1710127	VIS MX TF 3X12 ZN	0.1700	1	2000	0.3400
1720010	ECROU H2 ZINGUE	0.0005	1	2000	0.0100
2011145	ADAPTEUR CRAPP IX		1	1000	0.0170

130 →





28 MYLAR



Adaptateur Graphique Ech:2

Epoxy D.F.T.M.

N° 1641140 modif 20-7-83 7-9-83

Coté composants

MAGECO

92  
132  
284

ZC MXL RR

E. + 360

- 300 T.

166

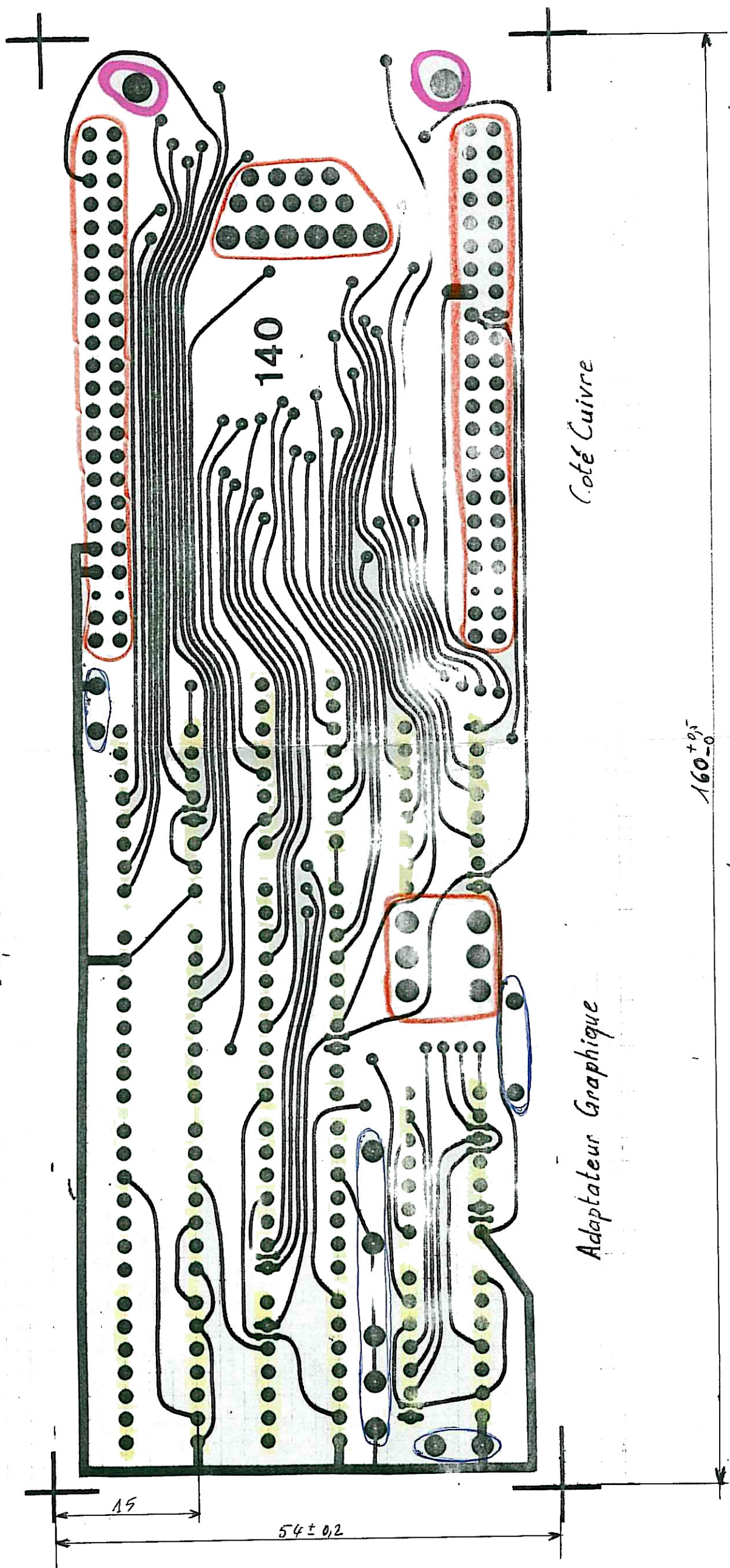
133

17

DFTN 2 de Q. 166 - 300 T.

200 P. 34,50<sup>F</sup>

31,50.



Coté Cuivre

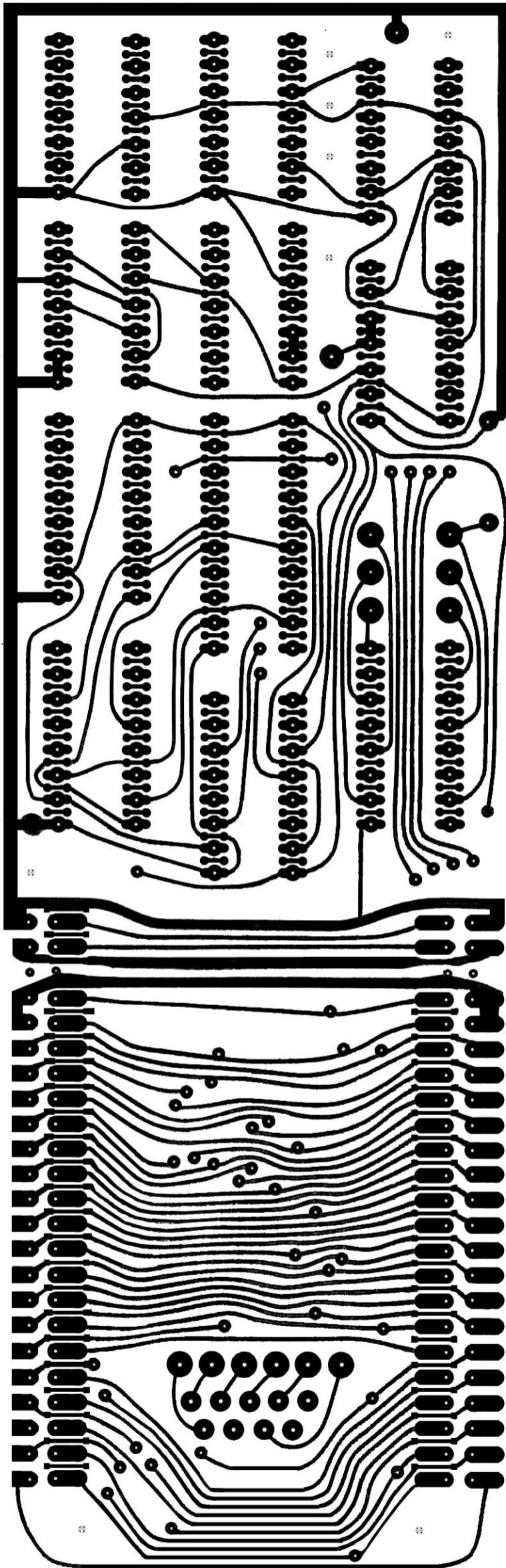
Adaptateur Graphique

160<sup>+0,5</sup><sub>-0</sub>

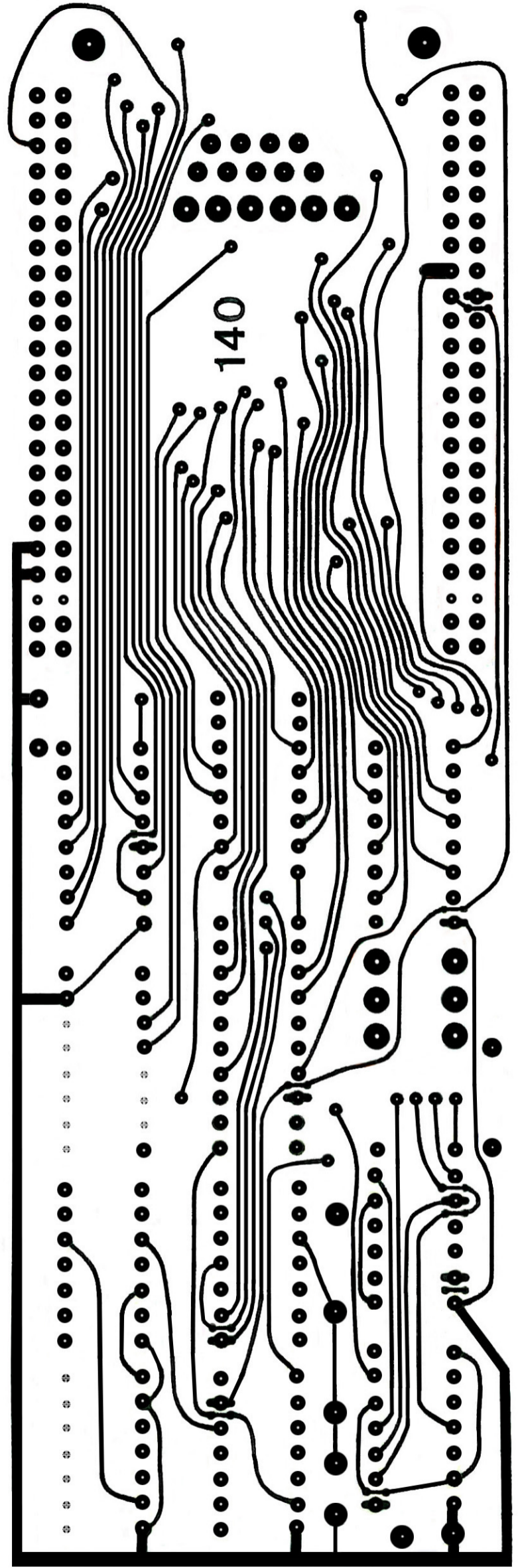
- Rose   $\varnothing$  4
- Rouge   $\varnothing$  1,1
- Bleu   $\varnothing$  0,8
- Jaune   $\varnothing$  0,7
- autre trous   $\varnothing$  0,6

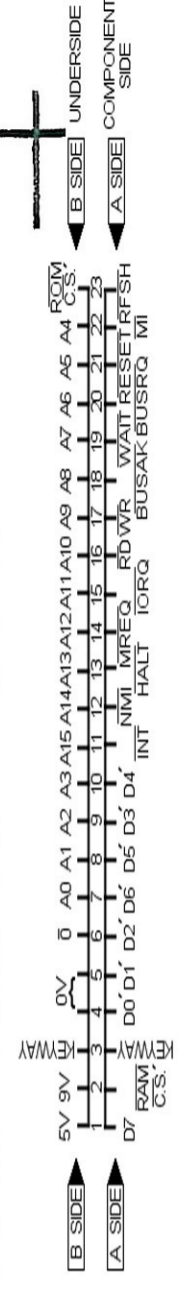
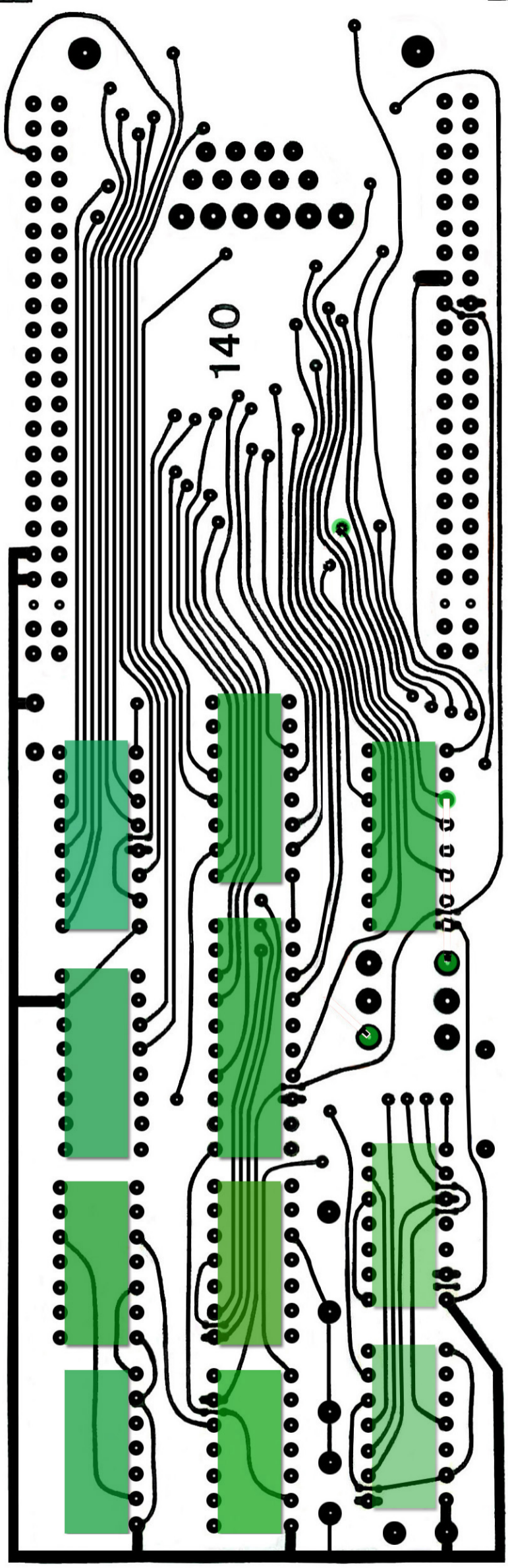
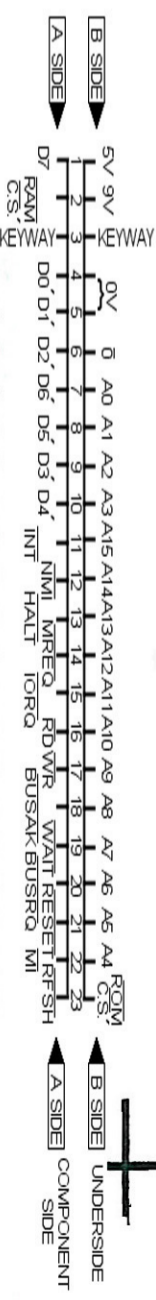
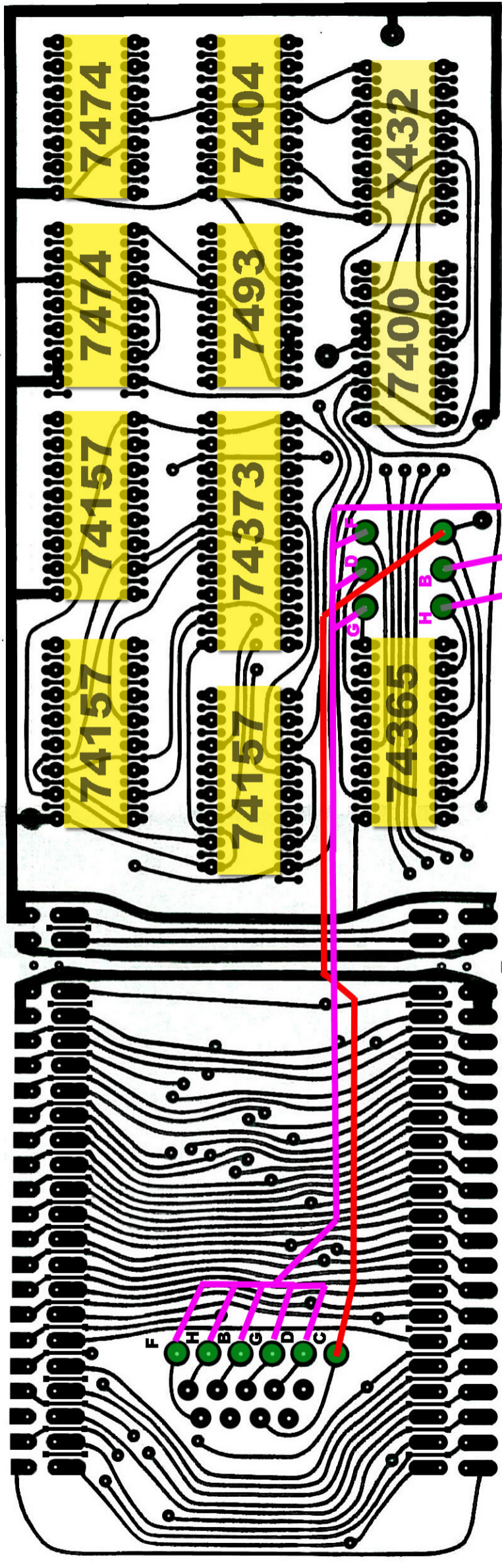
7-9-83

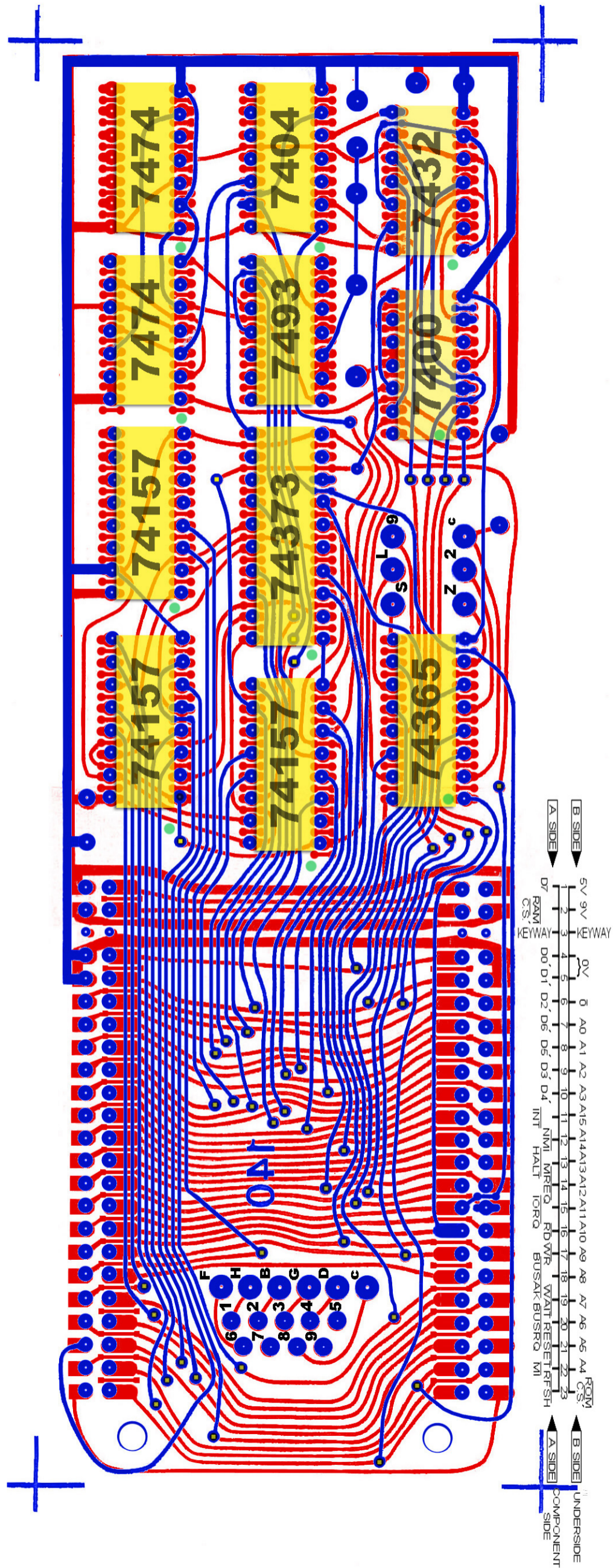
FACE COMPOSANTS



FACE CUIVRE

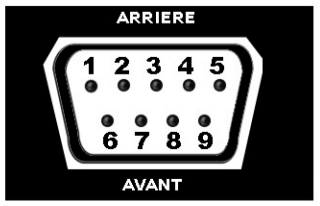


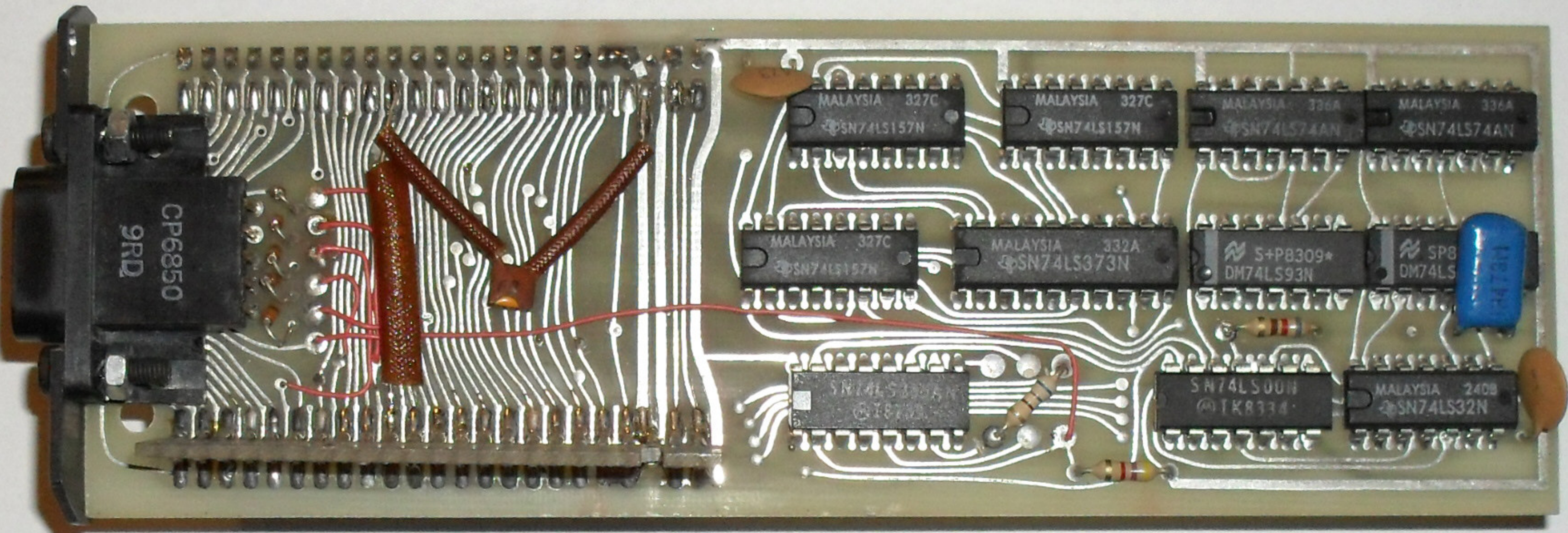




- 1 : HAUT.
- 2 : BAS.
- 3 : GAUCHE.
- 4 : DROITE.
- 5 : N.C.
- 6 : FEU 2.
- 7 : FEU 1.
- 8 : Commun 1.
- 9 : Commun 2.

Manette de jeu de l'adaptateur.





CP6850  
9RD

MALAYSIA 327C  
SN74ALS157N

MALAYSIA 327C  
SN74ALS157N

MALAYSIA 336A  
SN74ALS74AN

MALAYSIA 336A  
SN74ALS74AN

MALAYSIA 327C  
SN74ALS157N

MALAYSIA 332A  
SN74ALS373N

S+PB309\*  
DM74LS93N

SP8  
DM74LS

SN74ALS00N  
TK8334

SN74ALS00N  
TK8334

MALAYSIA 240B  
SN74ALS32N

