

mageco  electronic

Interface
MINITEL
POUR ORIC

Ref: 1210

CODE 1670578

La CARTE INTERFACE et le LOGICIEL que vous venez d'acquérir permettent de relier votre ORIC à un MINITEL.

Elle permet de transformer votre ORIC en un véritable "MINITEL INTELLIGENT". Vous pourrez non seulement vous connecter aux diverses banques de données, mais aussi conserver sur K7 ou sur disquette les pages d'ECRAN qui vous intéressent et même en faire des copies sur IMPRIMANTE. Grâce à ceci vous pourrez créer votre propre fichier personnel, tel que horaires S.N.C.F., fichier téléphonique, etc...

Attention

Ne jamais brancher votre extension Interface Minitel quand votre ordinateur est sous tension sous peine de destruction.

BRANCHEMENT DE L'INTERFACE

- 1) Débrancher l'alimentation de l'Oric.
- 2) Brancher l'interface "Minitel Oric" à l'aide de la rallonge souple femelle-femelle ou de la carte mère sur le bus de l'oric.
- 3) Brancher la fiche DIN mâle 5 broches de l'interface sur la fiche Din femelle située à l'arrière gauche du MINITEL.
- 4) Débrancher votre téléphone qui était précédemment connecté à l'arrière du Minitel.
- 5) Brancher la prise PTI de l'interface à l'arrière du Minitel et rebrancher votre téléphone à l'arrière de cette prise.
- 6) Mettre en marche le Minitel.
- 7) Brancher l'alimentation de l'oric.

Attention

Débrancher toujours votre ORIC avant d'arrêter le Minitel.

CHARGEMENT des programmes

.../...

- 1) Mettez votre K7 MINITEL-ORIC au début de bande
- 2) Tapez CLOAD "MINITEL" [RETURN]
- 3) Appuyez sur la touche Play au magnétocassette

COPIE DU PROGRAMME SUR K7

Voici comment procéder pour faire une copie du programme sur K7 au cas où il y aurait risque de détérioration de la K7 originale.

- 1) Chargez le programme Minitel ORIC
- 2) Tapez 4 (sortie du programme)
- 3) Tapez POKE # 623, 32 : POKE # 293, 185
- 4) Mettez votre K7 vierge en début de bande (attention à l'amorce).
"AMORCE" : bout de bande plastique qui ne peut être enregistré.

- Mettez le magnéto en position enregistrement + touche pause enfoncée si votre magnéto en est pourvue.
- * * * →
- * * * →
- Ensuite tapez CSAVE " " , Auto
- Relevez la touche pause, ensuite tapez sur la touche Return de l'oric. L'oric au bout d'une minute marquera READY.
- Réenfoncez la touche Pause.
- Tapez CSAVE " " , A # 5FFF, E # 777A, Auto
- Ressortir la touche pause et ensuite taper sur la touche Return.

COPIE DU PROGRAMME SUR DISQUETTE ORIC

Tapez POKE # 623, 32

- a) retapez la ligne 1110 de façon suivante :
1110 ! Load "MINIT.MC" : Poke # 623, 1 : Poke # 30E, 192
- b) effacez la ligne 1120 = 1120 RETURN.
- c) tapez ! SAVE "MINIT. BAS", Auto
- d) tapez ! SAVE "MINIT. MC", A # 5FFF, E # 777A, AUTO

Procédez de la même façon sur disque JASMIN en modifiant la SYNTAXE.

Vous pouvez modifier la vitesse de l'appui des touches du clavier de l'oric, si vous ne la trouvez pas à votre goût.

DEC. HEX. (Décimal - Hexadécimal)

Sortez du programme : Tapez Poke # 707F, 176 (\$B0)

Poke # 7081, 255 (\$FF)

La diminution de ces valeurs entraîne une augmentation de la vitesse de frappe.

* * * vous pouvez également faire avec les POKE suivants:
de H2A8 à # 280 POKER successivement # E8, # 81, # 02, # C7, # 80, # 00, # 1

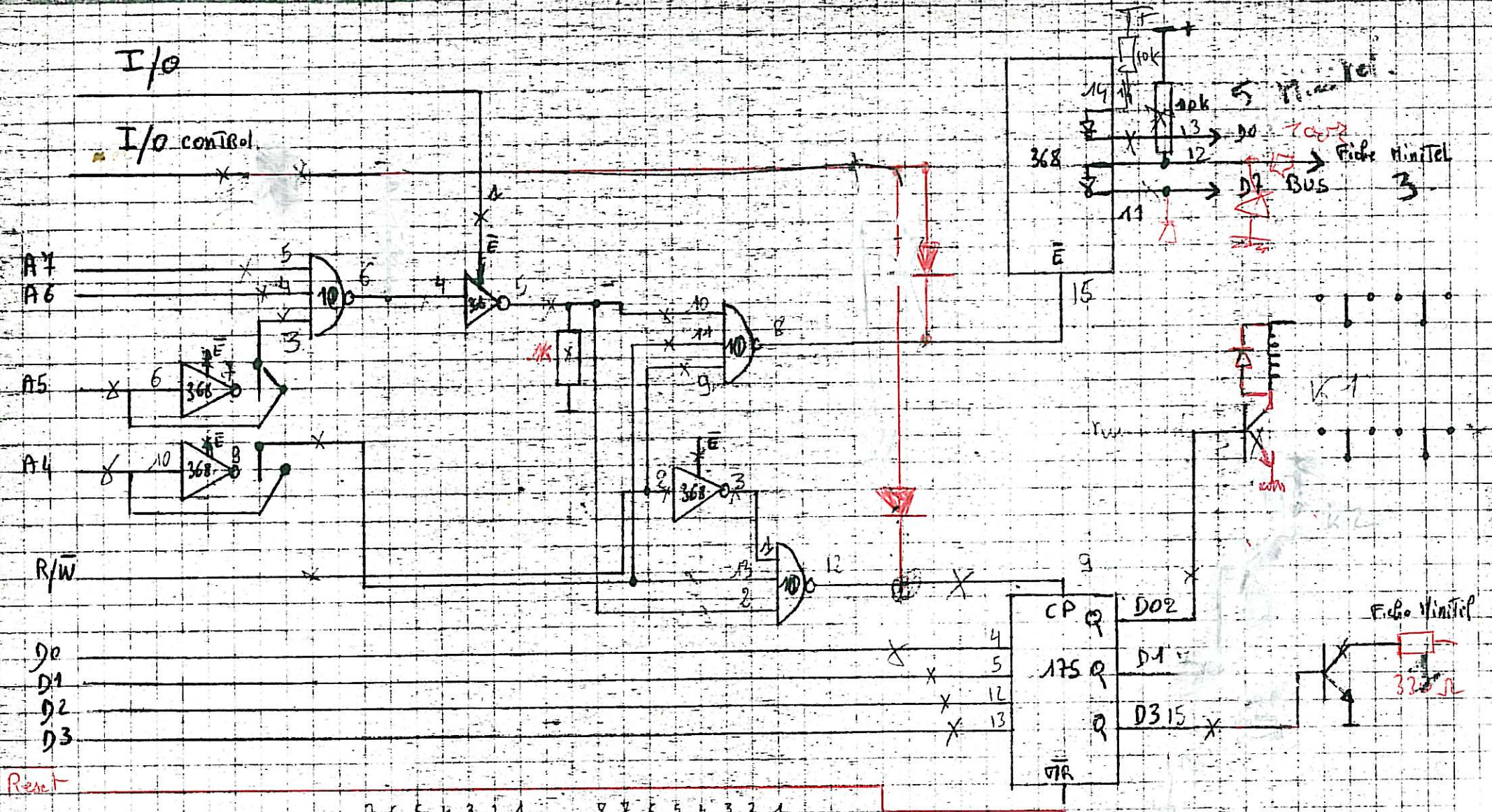
* Tapez CSAVE " " , A # 281 , E # 2BF, AUTO

BF, # 02

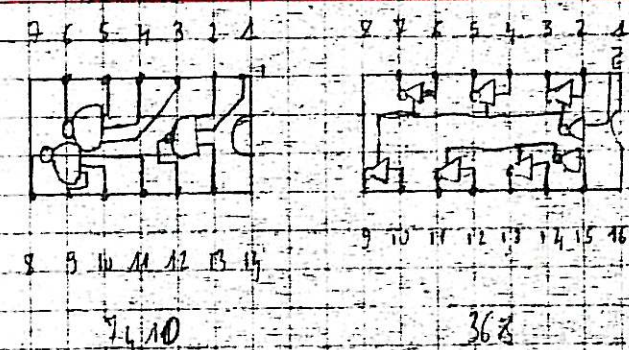


I/O

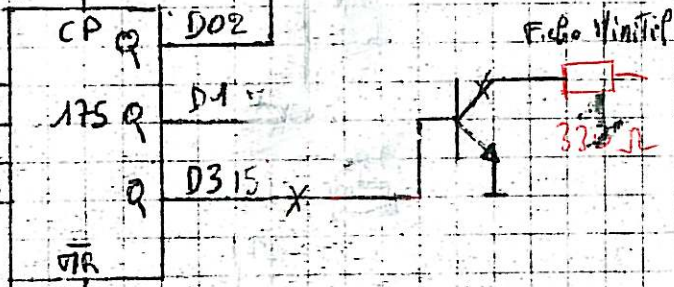
I/O control



03C0
 03CF
 Address Active
 03E0 ←

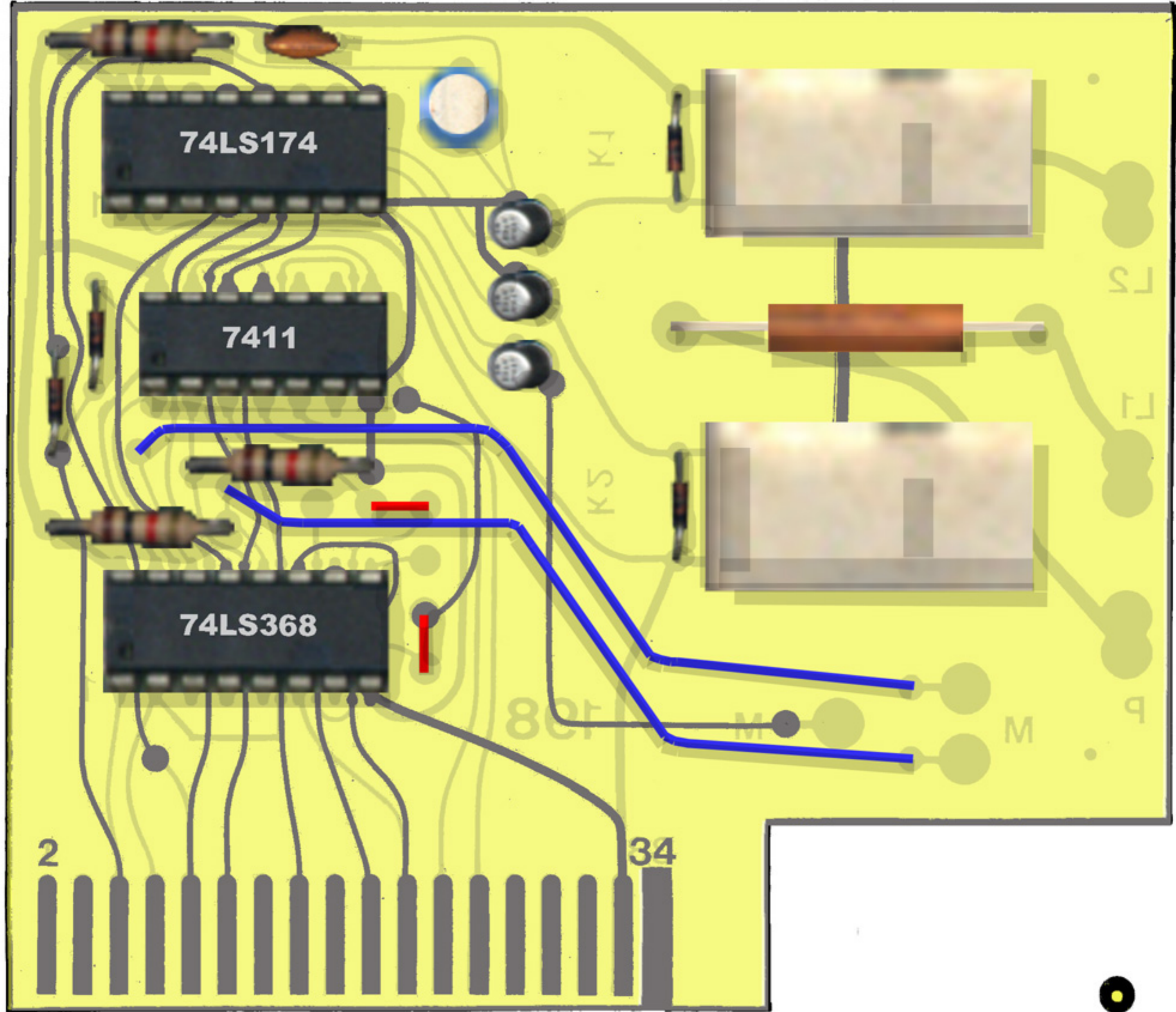


Pin # 3E0, 85
 Pin # 3E0, 170



10k
 368
 11
 12
 13
 14
 15
 Data Bus
 Fide Intel
 3

F. B. Intel



74LS174

7411

74LS368

K1

K5

S1

S2

M

M

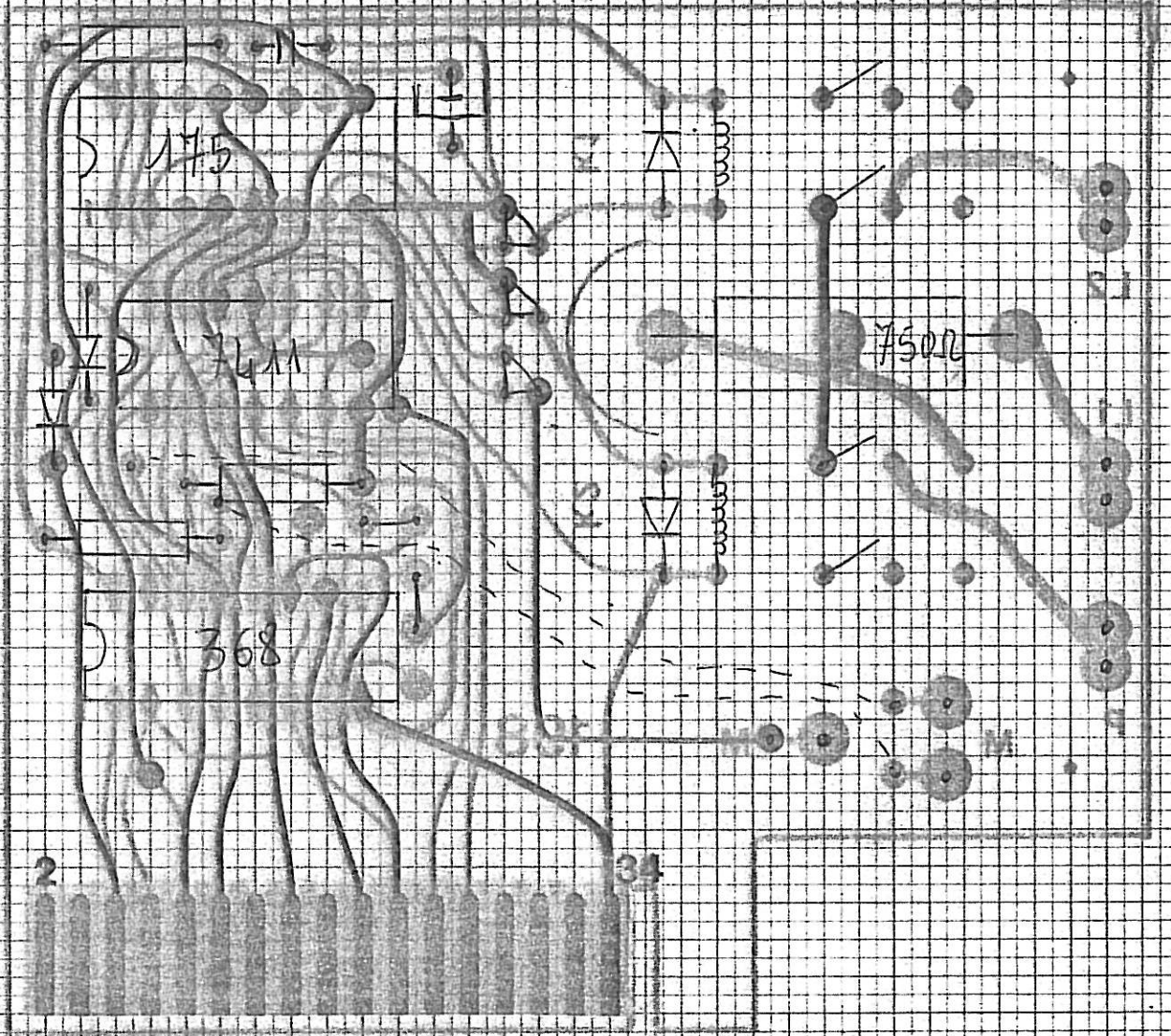
2

34

Plan d'IMPLANTATION

- 1/ 74 11
- 1/ 74 175
- 1/ 74 368

- 2. Relais
- 4. 1N4148



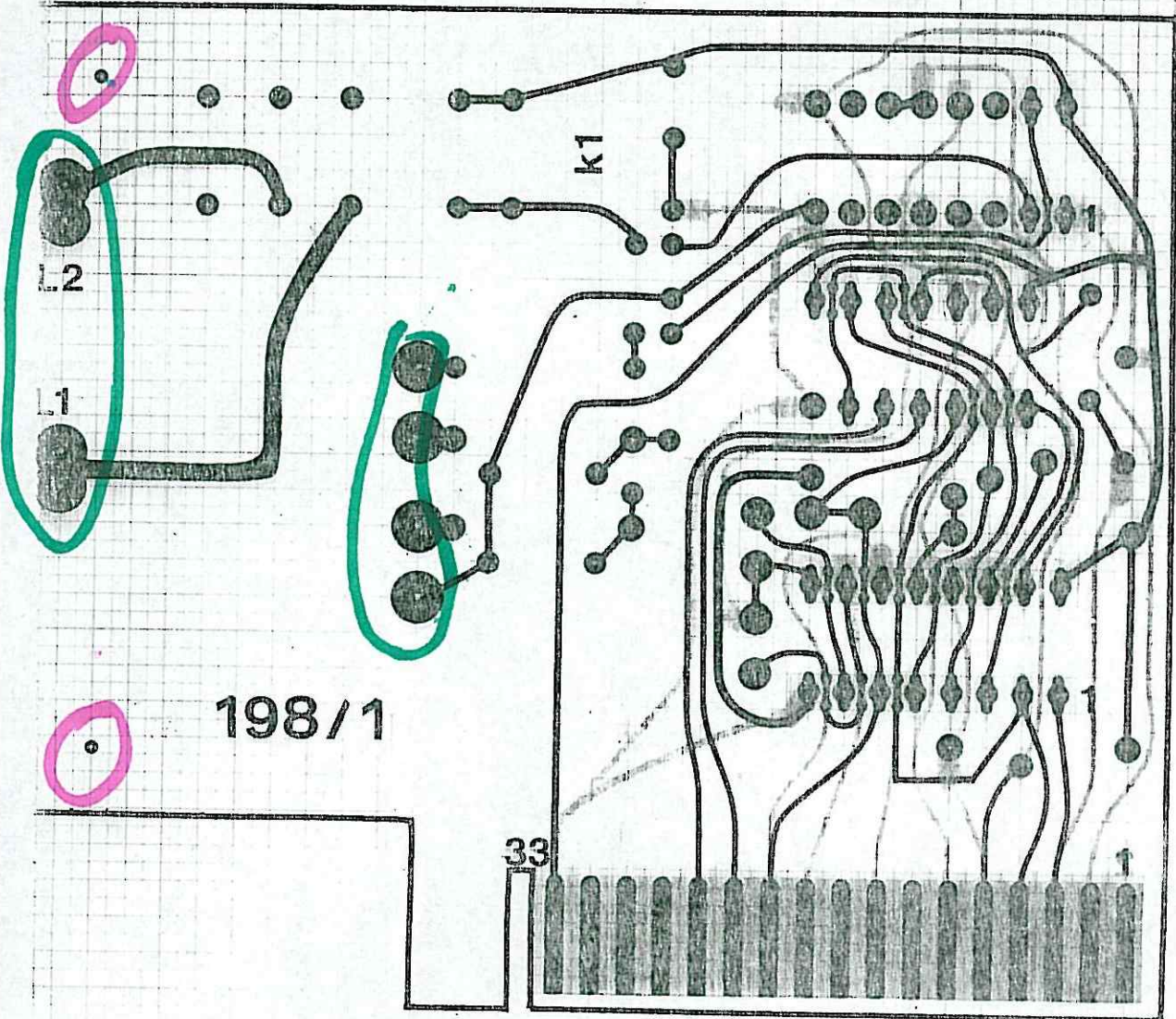
ITF M INTEL ORIC ECH 2

COTE COMPOSANT

no 184/198

MAGECO 14/11/84

ITF M INTEL ORIC ECH 2



le 15/1/82

Vayeco 14/11

ITF MINITEL ORIC no 1641198/1 ECH 2 CÔTE CUIVRE

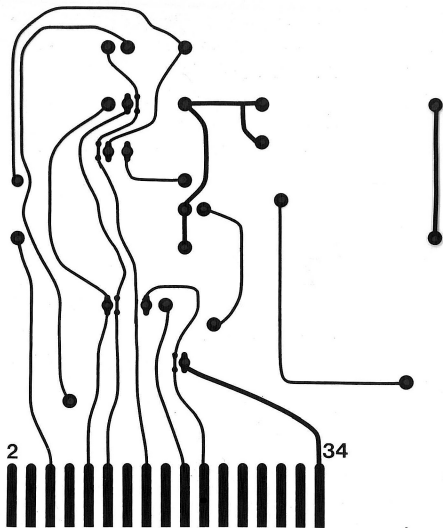
$\phi 1,4$

$\phi 5,2$

Plan de Perçage

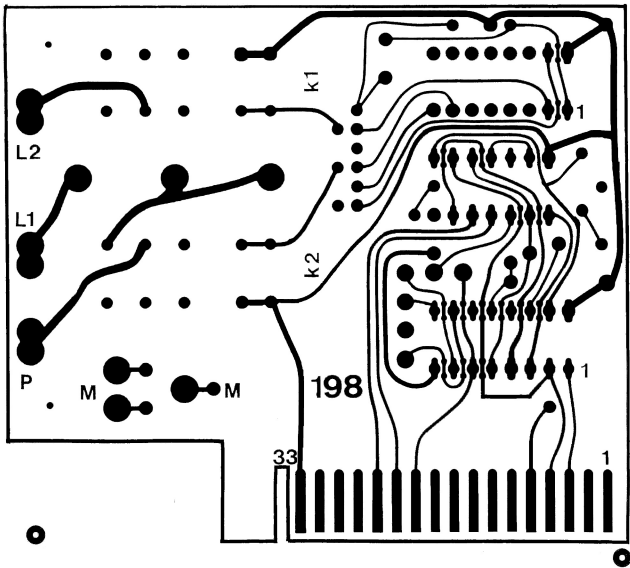
autres Trous $\phi 0,8$

Double face Trous Non Metop.



ITF MINTEL CRIC ECH2 CORR CORR

164M12 1.1.1.1 CD 14/11/54



I | INTEL OFIC 1641498 ECH 2 ca